

## Ben 2 and Ben 3 – Hornillos para leña

### Anexo A)

## Dibujos Ben 2 y Ben 3 y lista de piezas

<http://www.terra.org/> y [http://solarcooking.wikia.com/wiki/Ben\\_3](http://solarcooking.wikia.com/wiki/Ben_3)

### Contenido del Anexo A)

- Fig. 1. Asamblea Dibujo: vistas frontales y vistas superiores Ben 2
- Fig. 2. Detalles Ben 2 y Ben 3: bandeja de ceniza (1) y parilla (2)
- Fig. 3a. Detalles Ben 2: carcasa o envoltura
- Fig. 3b. Detalles Ben 3: carcasa o envoltura
- Fig. 4. Detalles Ben 2 and Ben 3: trípode (4) y (4W); **Trípode (4W) de acero redondo es lo recomendado, detallado en el Anexo E) se incluye el utillaje para la producción (Mayo 2016).**
- Fig. 5. Chapa protectora (opcional)

Lista de piezas Ben 2 y Ben 3

Descripción General y Anexos A) ... E) véase <http://solarcooking.wikia.com/wiki/Ben>

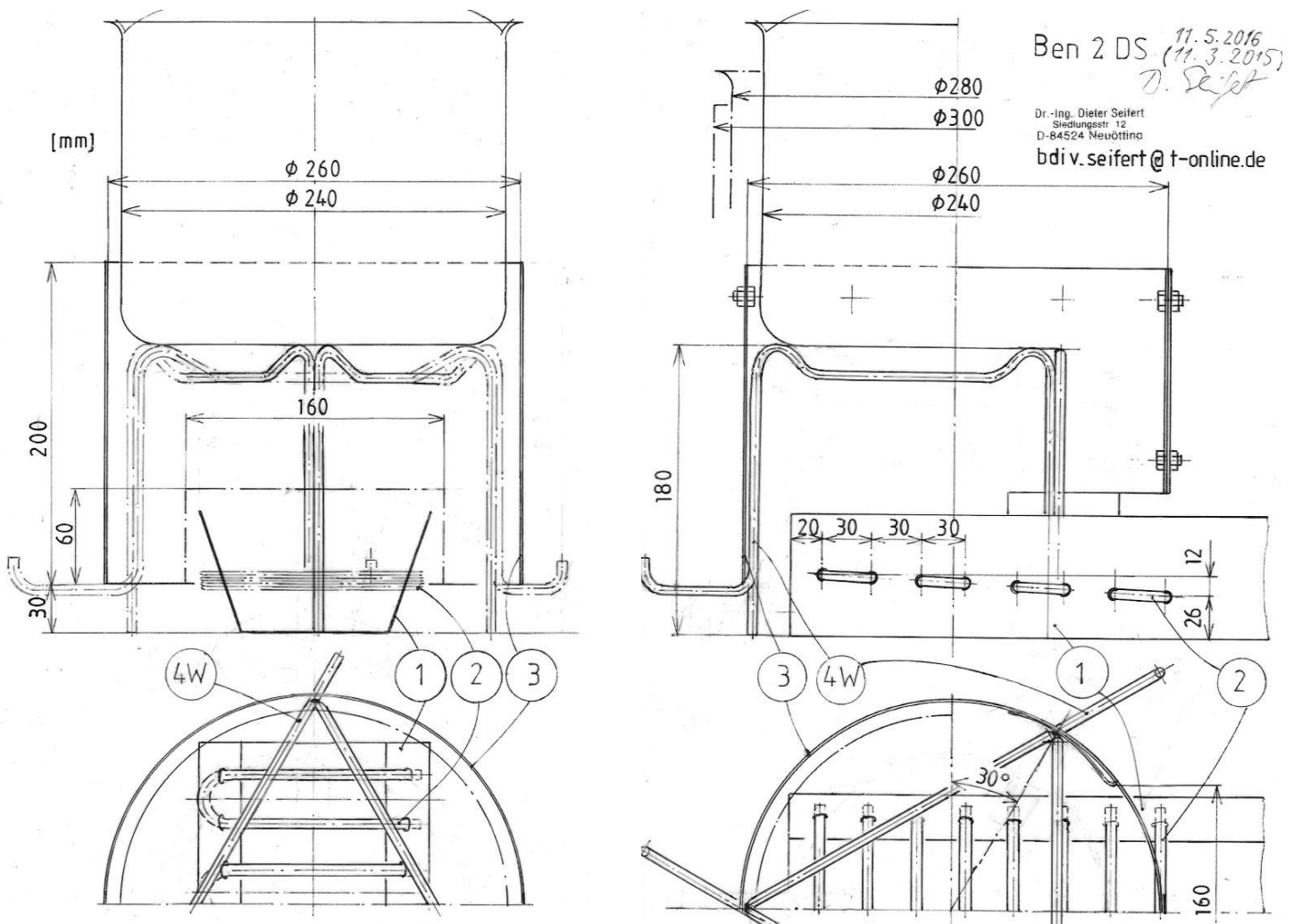
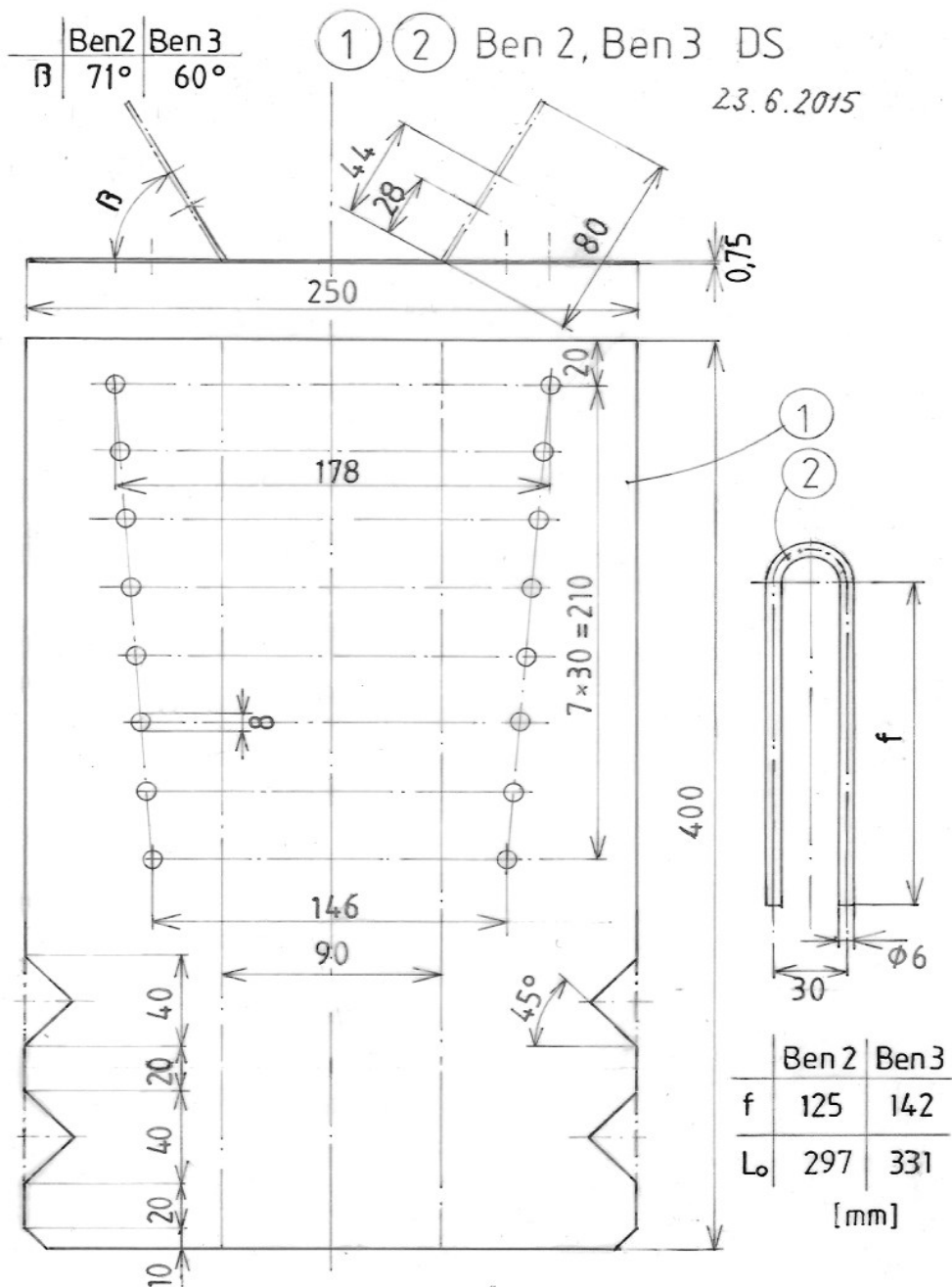
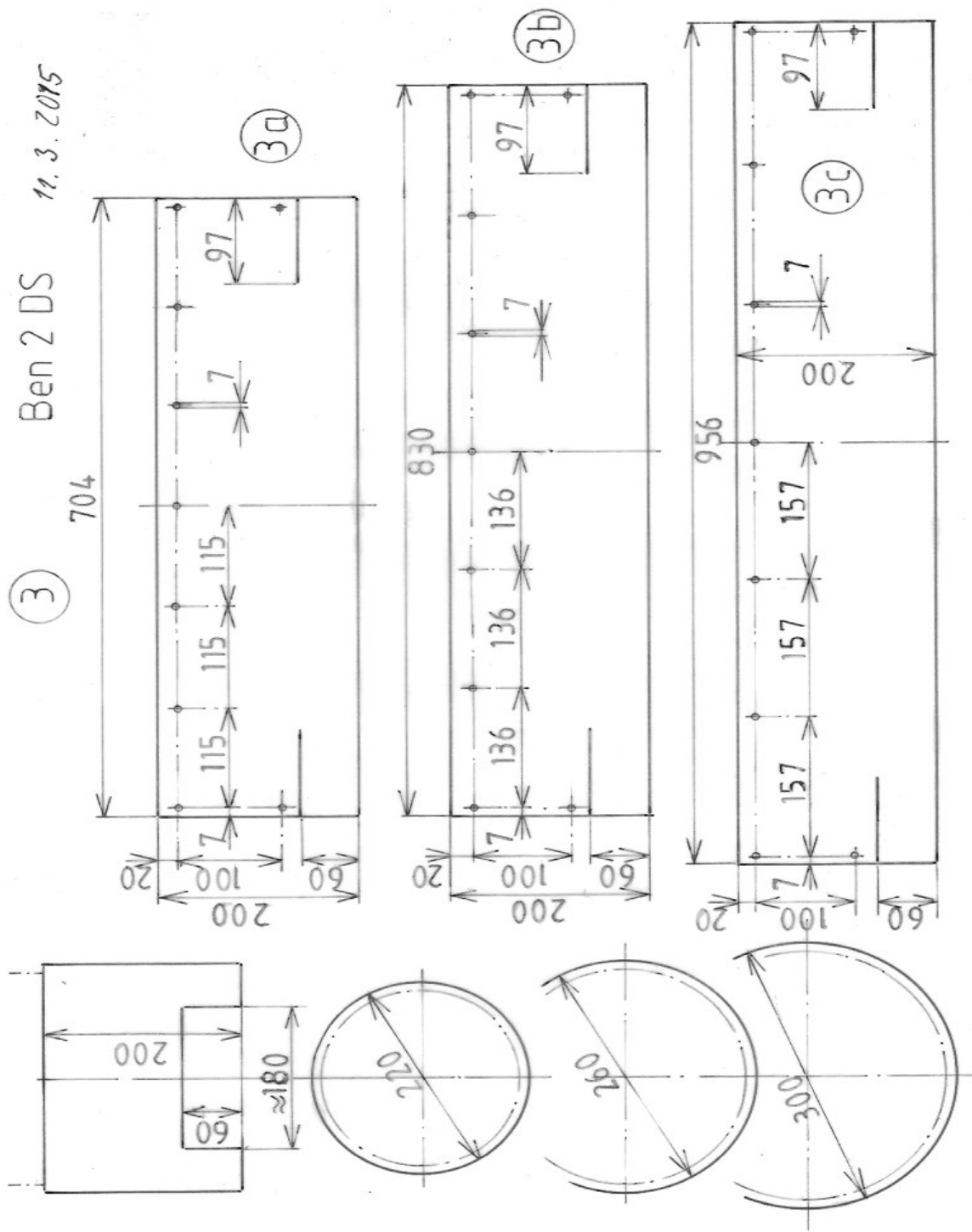


Fig. 1. Dibujos ensamblado: vistas frontales superior) y vistas superiores (inferior)

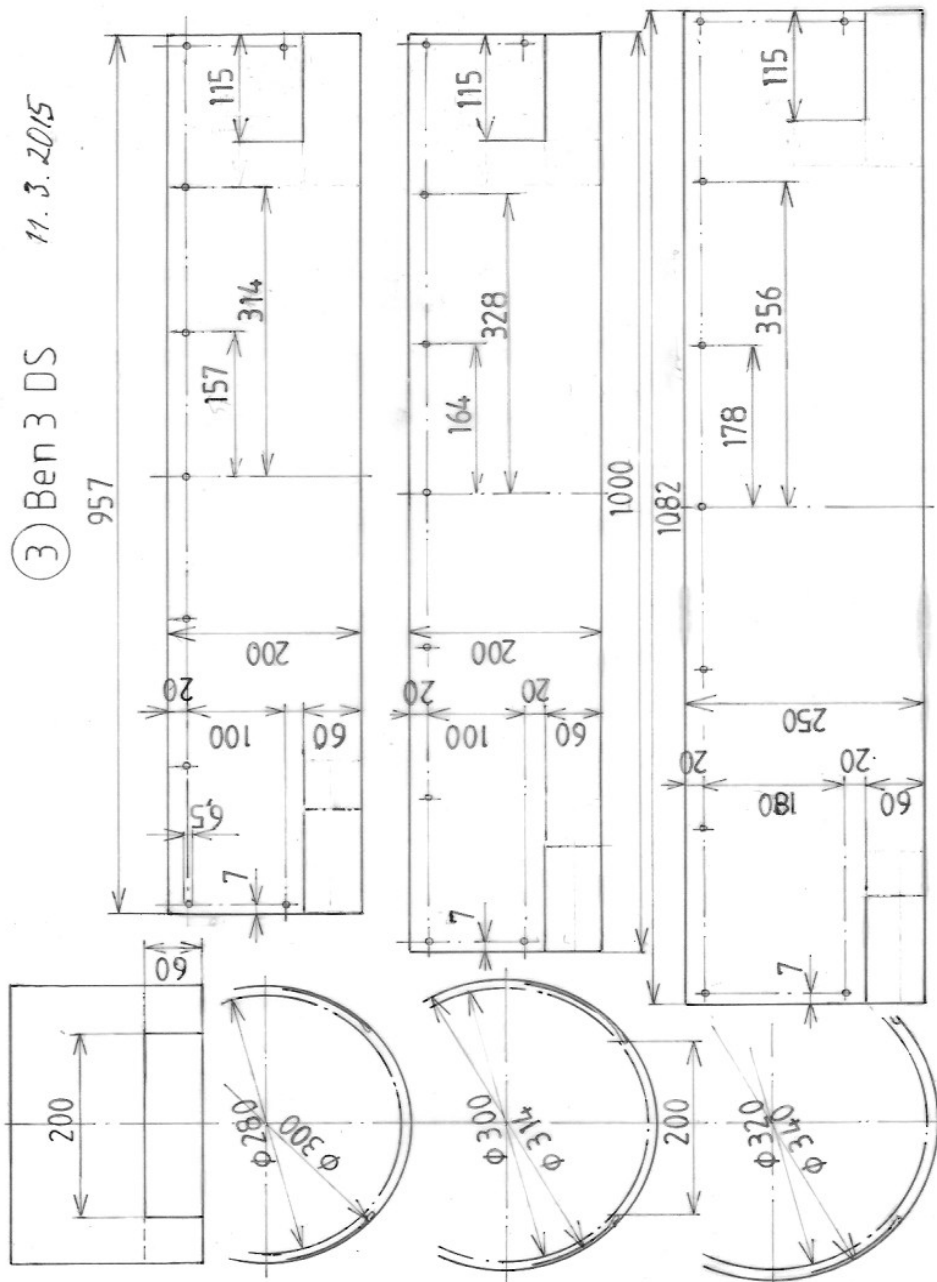


**Fig. 2.** Detalles Ben 2 y Ben3: bandeja de ceniza (1) y parilla (2)  
(Abril 2015 and Mayo 2016)

Los números en círculos son los que en el texto se indican con paréntesis ( ).

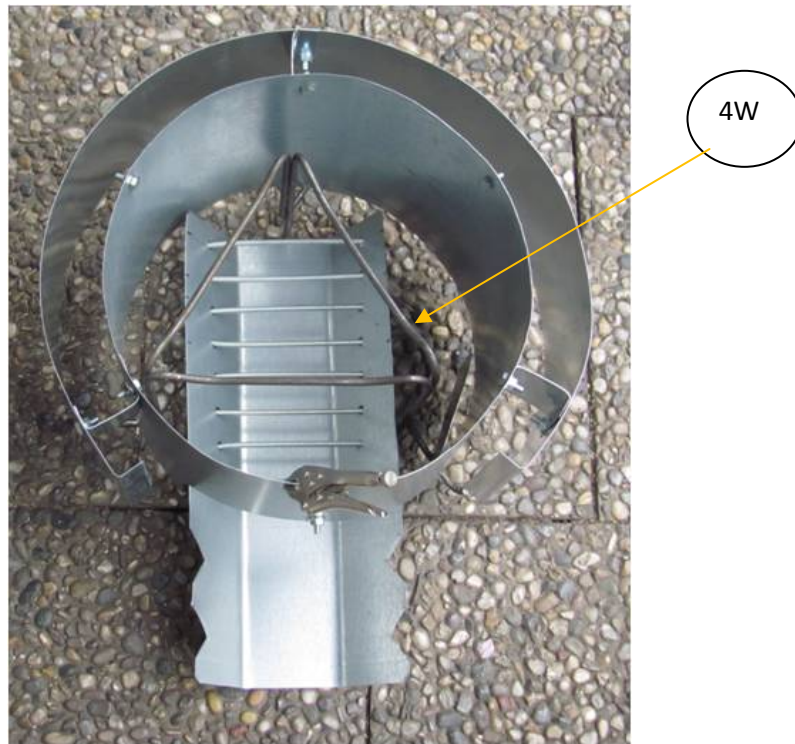


**Fig. 3a.** Detalles Ben 2: envoltura o carcasa (2015 y Mayo 2016)



**Fig. 3b.** Detalles Ben 3: envoltura o carcasa (2015 y Mayo 2016)

Trípode (4W) de acero redondo que se detalla en Anexo E) incluido el dispositivo para la producción (Mayo 2016).



Ben 3 con trípode de acero redondo (4W) (Mayo 2016), véase Fig. 6.

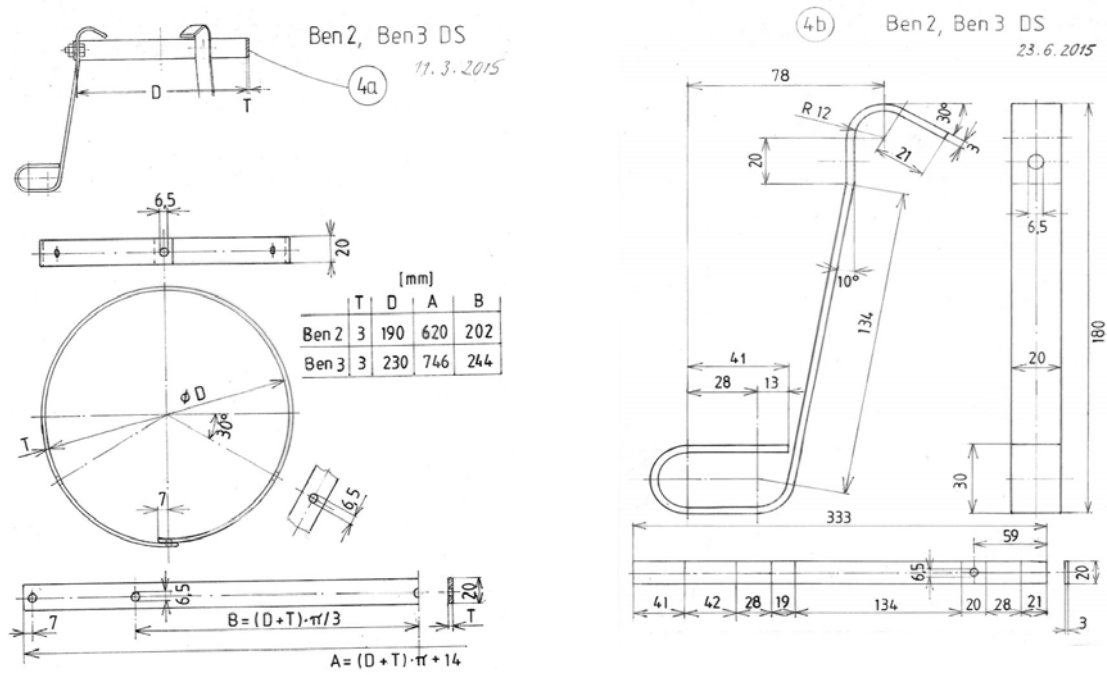


Fig. 4. Detalles tripode de fleje de acero (Abril 2015) aunque actualmente (2016) ha sido reemplazado por un trípode de acero redondo (4W) detallado en el anexo E o Fig. 6.;

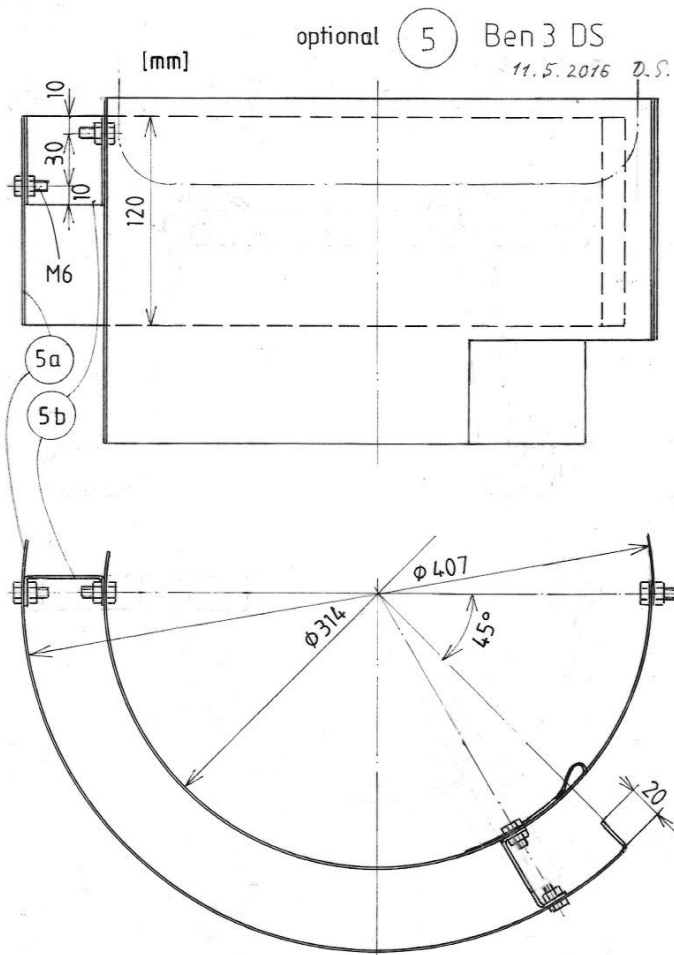
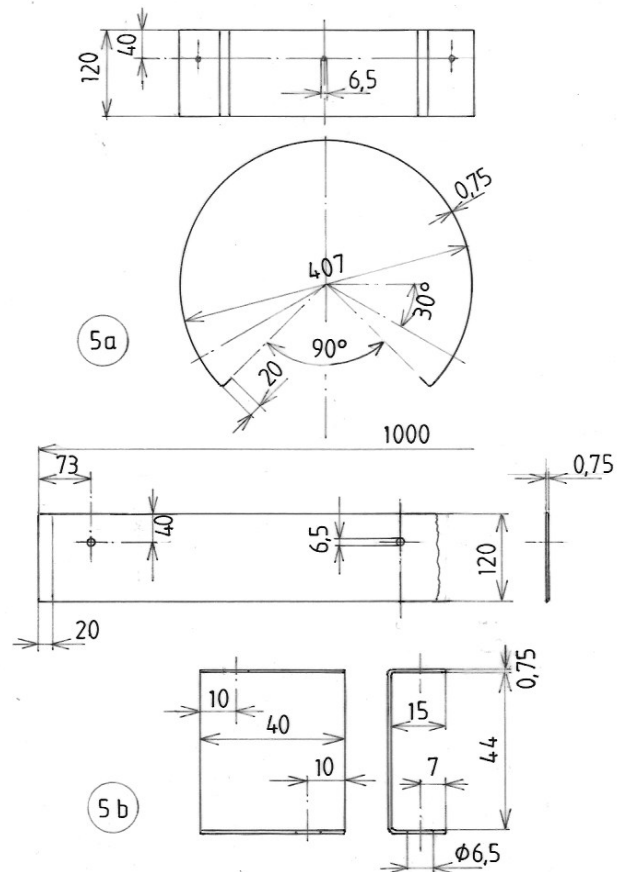
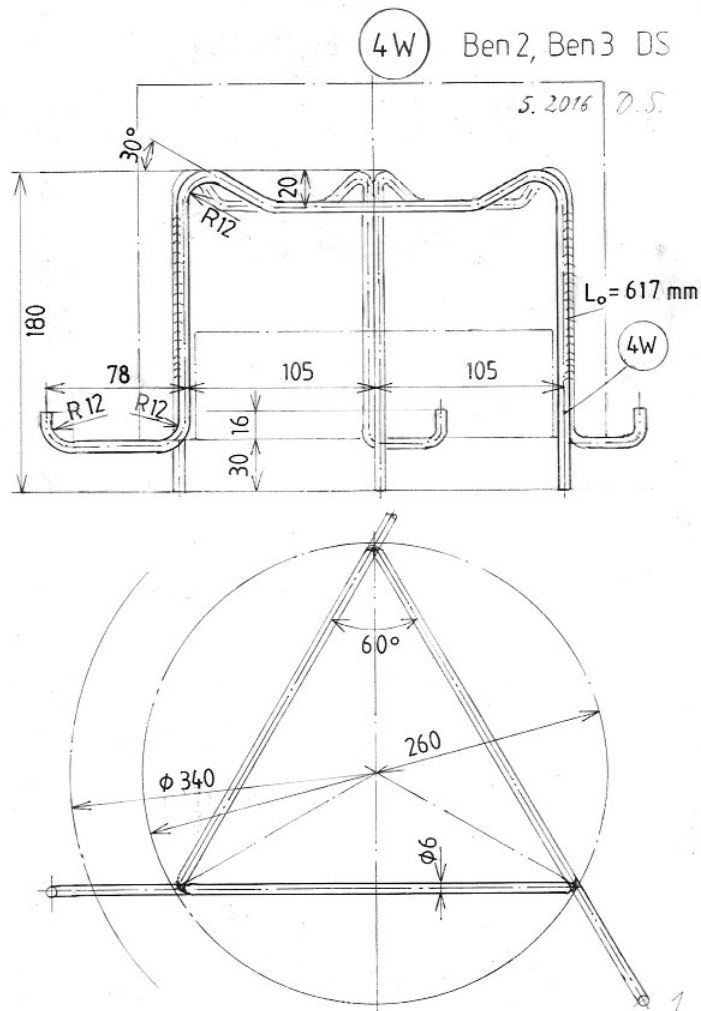


Fig. 5. Chapa protectora (5) (optional)  
(2015 and Mayo 2016)

optional (5') Ben 3 DS  
29. 6. 2015







**Fig. 6:** Trípode de acero redondo con soldadura  
(véase Anexo E, Mayo 2016)

Lista de Piezas Ben 2 y Ben 3			Mayo 2016	Dr.-Ing. Dieter Seifert						
Número de Pieza	Cantidad de Piezas	Nombre	Fecha de Dibujo/ Estandar	Material	Grosor/ Diámetro	Anchura	Longitud	Area de Sección	Peso por Pieza	Peso Total
<b>Ben 2:</b>		para ollas de diámetro 20cm, 24cm, 28cm y para sartenes y woks								
1	1	bandeja de ceniza	11.03.2015	acero galvanizado	0,75	250	500		0,816	0,816
2	4	parilla	11.03.2015	acero redondo	6		297	28,3	0,066	0,262
3	1	carcasa (ejemplo para olla 24 cm)	11.03.2015	acero galvanizado	0,75	200	830		1,083	1,083
3d	1	carcasa para sartén	11.03.2015	acero galvanizado	0,75	150	830		0,812	0,812
4W	3	pata de trípode	Mayo 2016	acero redondo	6		617	28,3	0,136	0,408
optional 5a	1	chapa protectora	29.06.2015	chapa galvanizada	0,75	120	830		0,650	0,650
optional 5b	3	placa de fijación	29.06.2015	chapa galvanizada	0,75	40	75		0,020	0,059
6	10	tornillo M6x16	DIN 933	acero galvanizado					0,003	0,030
7	13	tuerca M6	DIN 934	acero galvanizado					0,002	0,026
8	2	llave de tuerca (anchura 10 mm)	Anexo D) página 7	acero galvanizado					0,020	0,040
9	1	tenazas para manejar la carcasa	Anexo D) página 8	acero galvanizado					0,100	0,100
									peso total	kg 4,3
<b>Ben 3:</b>		para ollas de diámetro 28cm, 30cm, 32cm y para sartenes y woks								
1	1	bandeja de ceniza	11.03.2015	acero galvanizado	0,75	250	400		0,653	0,653
2	4	parilla	11.03.2015	acero redondo	6		331	28,3	0,073	0,292
3	1	carcasa (ejemplo para olla 30 cm)	11.03.2015	acero galvanizado	0,75	200	1000		1,305	1,305
3d	1	carcasa para sartén	11.03.2015	acero galvanizado	0,75	150	1000		0,979	0,979
4W	3	pata de trípode	Mayo 2016	acero redondo	6		617	28,3	0,136	0,408
optional 5a	1	chapa protectora	29.06.2015	chapa galvanizada	0,75	120	1000		0,783	0,783
optional 5b	3	placa de fijación	29.06.2015	chapa galvanizada	0,75	40	75		0,020	0,059
6	10	tornillo M6x16	DIN 933	acero galvanizado					0,003	0,030
7	13	tuerca M6	DIN 934	acero galvanizado					0,002	0,026
8	2	llave de tuerca (para M6)	Annex D) page 7	acero galvanizado					0,020	0,040
9	1	tenazas para manejar la carcasa	Annex D) page 7	acero galvanizado					0,100	0,100
									peso total	kg 4,7

**Tabla 1.1:** Lista de piezas Ben 2 y Ben 3 (Mayo 2016)